



UITGAVE:
VEREENIGING VAN VREEMDELINGEN VERKEER
MAARTENSDIJK ☞ TELEFOON No. 332

UITGAVE:
VEREENIGING VAN VREEMDELINGEN VERKEER
MAARTENSDIJK ☞ TELEFOON No. 332

MAARTENSDIJK

Gaarne maak ik gebruik van de mij geboden gelegenheid, om in deze uitgave iets over de gemeente Maartensdijk mede te delen.

De gemeente Maartensdijk of Oostveen bestaat uit verschillende gedeelten, n.l.: De Hollandsche Rading, het oude dorp Maartensdijk, De Achterwetering, De Nieuwe Wetering, Groenekan, Blauwkapel, Tuindorp en Steijnenburg.

Elk van deze gedeelten, heeft zijn eigen bekoering. De Hollandsche Rading in de onmiddellijke nabijheid van prachtige uitgestrekte bosschen, een dorado voor natuurliefhebbers; naar het Zuiden prachtige vergezichten, en in het Noorden omringd door het Goische Natuur-reservaat en de Lage Vuursche. Het is allesszins verklaarbaar, dat in dit gedeelte steeds meerdere landhuizen verrijzen.

Het oude dorp Maartensdijk heeft in het Oosten een entree als weinige andere dorpen bezitten. De aloude deftige buitenplaatsen Eikensteijn en Rustenhoven verlieen hun cachet aan den met prachtige hoog opgaande eikenboomen beplante dorpsweg. Hier vindt men ook nog eenige fraaie oude boerderijen. Voorts is hier ook gevestigd de anjerkwekerij van den heer H. P. de Kat, wiens buitengewoon mooie anjers alrewege worden bewonderd.

De oude Neder-duitsche Hervormde Kerk met toren, dateert uit de 14e eeuw. Merkwaardig is, dat in dezen toren zich nog een complete duivenkamer bevindt.

Op de grens van den dorpsweg en den straatweg Utrecht—Hilversum staat het fraaie, in 1931 geheel gerestaureerde gemeentehuis. In het trappenhuis bevinden zich drie mooie gebrandschilderde ramen. Het middelste raam geeft de bekende voorstelling van Sint Maarten, welke ook in het gemeentewapen voorkomt, terwijl de beide andere ramen respectievelijk voorstellen de kerk in het dorp en de kerk te Blauwkapel.

Nabij de Achterwetering bevindt zich het landgoed Groot Persijn; voorts zijn hier flinke boerderijen aanwezig, waardoor het landelijk schoon in dit gedeelte is bewaard gebleven.

De Nieuwe Wetering geeft verbinding voor wielrijders met de bosschen in Bilthoven, en via de Prinsenlaan met het oude dorp, alsmede met het bosch Voordaan. Groenekan, met eenige fraaie landhuizen en de beroemde kwekerij van de firma Copijn, heeft een fraaien weg naar Bilthoven. Hier is ook gelegen het park en gemeentelijk bosch „Voordaan”, waar in het voorjaar 100.000 narcissen bloeien, door talloze bezoekers bewonderd. Hier is tevens gelegen het prachtige landgoed Heukenburg. Het fort Blauwkapel ligt vreedig aan den straatweg Utrecht—Hilversum, als ware het nooit voor oorlogsdoel-einden gebouwd. De kapel met pastorie die hier staat, is eigendom der Neder-duitsche Hervormde Gemeente. „Monumentenzorg” houdt hierover een wakend oog.

Tuindorp is het stedelijk gedeelte van Maartensdijk. In weinige jaren is hier een stad ontstaan, waar reeds meer dan 3500 menschen wonen. Voorzover de ruimte dit toelaat wordt nog steeds met den bouw van huizen voortgegaan, waaruit moge blijken, dat ook dit gedeelte van Maartensdijk wel zeer gezocht is.

Steijnenburg, gelegen aan den straatweg Utrecht—De Bilt, heeft in de laatste jaren in het Zuiden ook eenige uitbreiding gekregen. Dit gedeelte is bij uitstek geschikt voor hen, die gaarne het uitzicht hebben op een drukken straatweg, de hoofdverbinding van Utrecht met het Oosten.

Zoo biedt Maartensdijk aan elk wat zijn hart begeert, waardoor in een paar jaar het zielental van 3500 tot 8700 steeg. Moge deze korte beschrijving velen doen besluiten zich in één der deelen van Maartensdijk te vestigen.

R. TJAALMA, Burgemeester van Maartensdijk.

WANDELTOCHTEN

Tal van malen wordt ons verzocht, inlichtingen te verstrekken over wandelingen en fietstochtes.

Hoewel gaarne bereid, deze vragen ook in de toekomst zoo uitvoerig mogelijk te beantwoorden, meenen wij goed te doen, enkele wandelingen, welke tevens voor rijwieltochts in aanmerking komen, in deze gids op te nemen.

Het is echter niet voor een ieder mogelijk een wandeling van enkele uren te maken, zoodat ook kleine uitstapjes hieonder worden genoemd.

Beginnen wij met een tippeltje door de Holl. Rading. Na aankomst per autobus of trein direct over den onbevaakten overweg in Oostelijke richting; tegenover Oosterspoorbaan links het Boschpad op. Bij de spoorbrug (even geniten van het fraaie vergezicht) links af tot straatweg Utrecht—Hilversum. Terug naar Holl. Rading. Duur der wandeling ongeveer 45 minuten.

Een wandeling van ongeveer gelijken duur is b.v. van Holl. Rading even voorbij huize „Boschdrift” links af, door laan waar de zandafgraving plaats vindt, aan het einde rechts af, dan weer eerste weg rechts, om weer aan den weg naar Holl. Rading uit te komen.

Een prachtig tochtje, gecombineerd met wandeling is als volgt:

Per bus Utrecht—Hilversum naar Maartensdijk, uitstappen bij het gemeentehuis. Dorpsweg af tot Eijkenstein, direct links rijwielpad op tot even voorbij laatste huis links, dan links afslaan, steeds zooveel mogelijk rechtuit, zoodat men tenslotte aan de Holl. Rading uitkomt. Duur der wandeling ± 1½ uur.

Vanaf Holl. Rading naar de Lage Vuursche is een wandeling, welke zeer aan te bevelen is. Heen en terug ongeveer 1½ uur. Groenekan en omgeving biedt ook gelegenheid, volop van de natuur te genieten.

Bus tot Groenekan, Groenekanschenweg tot bosch „Voordaan”, dit geheel in noordelijke richting uitloopen, aan de Nieuwe-Wetering gekomen rechts af, steeds harde pad houden, tot men uitkomt bij station Bilthoven. Duur ± 1½ uur. Voor hen, die geen lange wandeling kunnen maken, is een verpoziging in „Voordaan” alleen al een genot.

Een wandeling van zelfden duur is langs de Nieuwe-Wetering, vanaf straatweg Utrecht—Hilversum, (bushalte) aan het einde links af langs zandpad.

Door de Eijkensteinsche bosschen komt men dan uit op de Gezichtslaan. Dan links af langs het landgoed Eijkenstein en Dorpsweg weer naar halte bus nabij het Gemeentehuis. Voor natuurliefhebbers zijn onze bosschen zeer aantrekkelijk. Een opmerkelijk wandelaar zal al spoedig allerlei wild en gevogelte ontdekken. Konijnen, hazen en reën komen veelvuldig voor, terwijl van de laatste vaak groepen van 8 gezien worden. Fazanten, patrijzen enz., geven aan het geheel een bekoering.

Het spreekt vanzelf, dat nog tientallen wandel- en fietstochten zouden zijn te noemen. Onze vereeniging is echter gaarne bereid alle gewenschte inlichtingen, ook wat betreft gelegenheden om koffie te drinken, te pauzeeren, enz., te geven.

Adressen van goede pensions worden gaarne verstrekt.

De Secretaris van de V.V.V.
F. J. H. v. ECK.



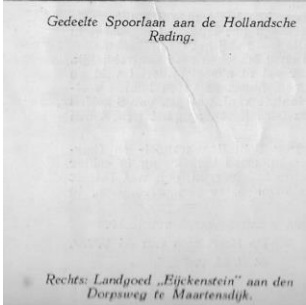
Zandafgraving aan de Hollandsche Rading.



Fraai gedeelte Dorpsweg nabij het landgoed „Rustenhoven“.



Gedeelte Spoorlaan aan de Hollandsche Rading.



Rechts: Landgoed „Eijkenstein“ aan den Dorpsweg te Maartensdijk.

A. D. de WITH

Brood-Koek- en Banketbakkerij
Dorpsstr. 56, Maartensdijk, Tel. 325

Je adres voor brood en koek
Vraagt onze **Drentsche**
stoeten. Eerste kwaliteit. Lage
prijzen. Beleefd aanbevelend

PENSION
„DE BONGERT“

Holl. Rading, Tolakkerweg
64, telef. 213. Lichte zonnige
kamers, uitstekende ver-
zorging, vrije garage. Billijk
tarief. Grote tuin. Aanbe-
velend **C. GONS-BOOD**

Geeft U op
als lid of als
donateur
van de
V.V.V.

VESTIGT U TE
MAARTENSDIJK

SCHITTERENDE
OMGEVING

MATIGE BELASTING



BOUWTERREINEN

TE KOOP
TE BEVR. TEN

GEMEENTEHUIZE
EN BIJ DE MAKELAARS

J. G. van OORD

Handel in Aardappelen, Groenten en Fruit — **EIGEN**
KWEEKERIJ — Dagelijks aan huis hooren en bezorgen

Hollandsche Rading 225 b - Telef. 285

GarageVerdonk

Telef. 301

Luxe auto-bedrijf en
Rijwiel herstel plaats

Dorpsw. 14, Maartensdijk

Kruidentierswaren, Comestibles,
Chocolade en Suiker-
werken.

JAN VAN BEEK

Souvenirs, Garen, Band en
aanverwante Artikelen.
Holl. Rading, telefoon 235.
Het van ouds bekende adres!

Voor reparatie's van auto's, motoren, rijwielen is het adres:

P. GONS & Zn.

Tolakkerweg 64, Holl. Rading, Telefoon 213

Agentschap 1e klas rijwielen en radio. Aanleg van electr.
installatiën. Beleefd aanbevelend.

HOTEL - CAFÉ - RESTAURANT
„DE HOLLANDSCHE RADING“

Zomer en Winter geopend. — Frach-
tig gelegen bij bosch en heide. —
Mooiste speeltuin van de geheele
omgeving. — Prima Consumptie. —
Lage prijzen. — Gezelschappen ge-
nieten reductie. — Minzaam aanbev.:

G. OORD - TEL. 227 - HOLL. RADING

TE KOOP: Bouw-terreinen en L. huizen, gelegen vlak
bij bosch en heide, goede verbinding met spoor en auto-
bus. Bouwterrein vanaf f 1.35 p. meter. L. huizen te
huur vanaf f 30 p. maand. De Gemeentelijke Bouwter-
reinen gelegen aan de Straatweg Utrecht-Hilversum te
bevragen bij

W. Bolderman - Maartensdijk

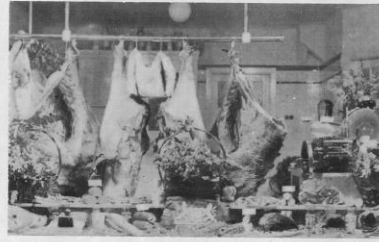
Aannemer, Beëdigd Makelaar en Taxateur
Tolakkerweg 8 - Telefoon 220 - Holl. Rading



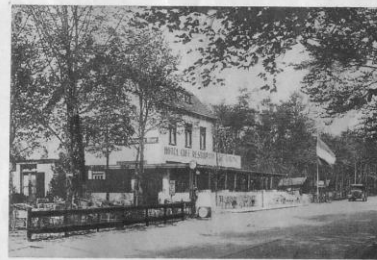
Buitenplaats „Groot Persijn” aan den straatweg Utrecht-Hilversum nabij Achtervoetingscheeweg.
Hieronder: Boerderij „Koddestein” aan den Dorpsweg Maartensdijk.



Rund-, Kalfs-, Varkens- en Lamsslagerij
„DE RADING”



Wij leveren U uitsluitend 1ste kwaliteiten tegen billijke prijzen. Tevens bieden wij U een ruime keuze **Fijne Vleeschwaren**. — Speciaal voor kamepeeters: **Gedr. Kalfs-gehakt en diverse soepen in blik**. — Een nette en vlugge bediening zijn U verzekerd. Beleefd aanbev. **N.C. v. d. VAART, Oosterspoorlaan 18 (nabij Station).**
Telefoon No. 293 **Hollandsche Rading.**



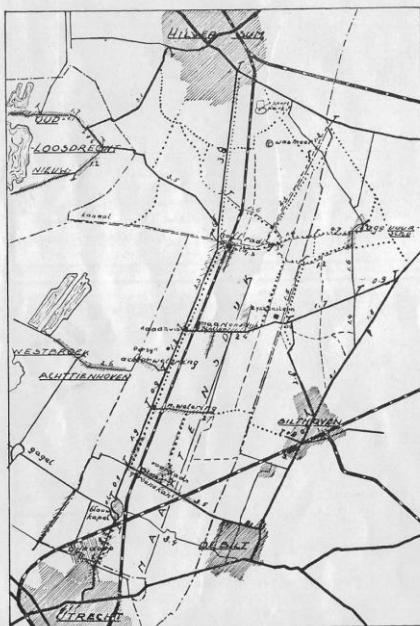
Hotel Pension Cafe Restaurant „DE RADING”
Utrechtsche straat 140 — Hilversum — Telef. 210
Holl. Rading.

WINTER EN ZOMER GEOPEND

Prachtige ligging in het bosch, bij de heide, aan de halte van de bus Hilversum—Utrecht —
Vraagt prijs voor pension, voor langer verblijf speciale prijzen. — Levering van wijnen, bier enz. aan huis
Gezellig zitje. Aanbev. **J.A.C. KOOLJ**

MAARTENSDIJK
EN OMGEVING

- rijwegen
- rijwielpaden
- zandwegen
- gem. grens
- spoorwegen
- ▨ bebouwing
- ☪ water



H. KOORNWINDER
ARCHITECT · EXPLOITATIE BOUWTERREINEN
HOLLANDSCHE RADING

M. VAN HUNNIK

DORPSWEG 57c · MAARTENSDIJK · TEL. 206

De Geldersche Rund- Kalfs- en
Varkensslachterij. Uitsluitend 1ste
kwaliteit tegen billijke prijzen

ELECT. BROOD-, KOEK- EN BANKETBAKKERIJ

H. v. TONGEREN

DORPSWEG 16, MAARTENSDIJK
FILIAAL: SPOORLAAN No. 13
HOLLANDSCHE RADING

Specialiteit in Maartendijksche krakelingen
Bruin- en Roggebrood en verder alle diverse
Gebakken. Beleefd Aanbevelend, H. v. Tongeren

H. KOORNWINDER

ARCHITECT

HOLLANDSCHE RADING

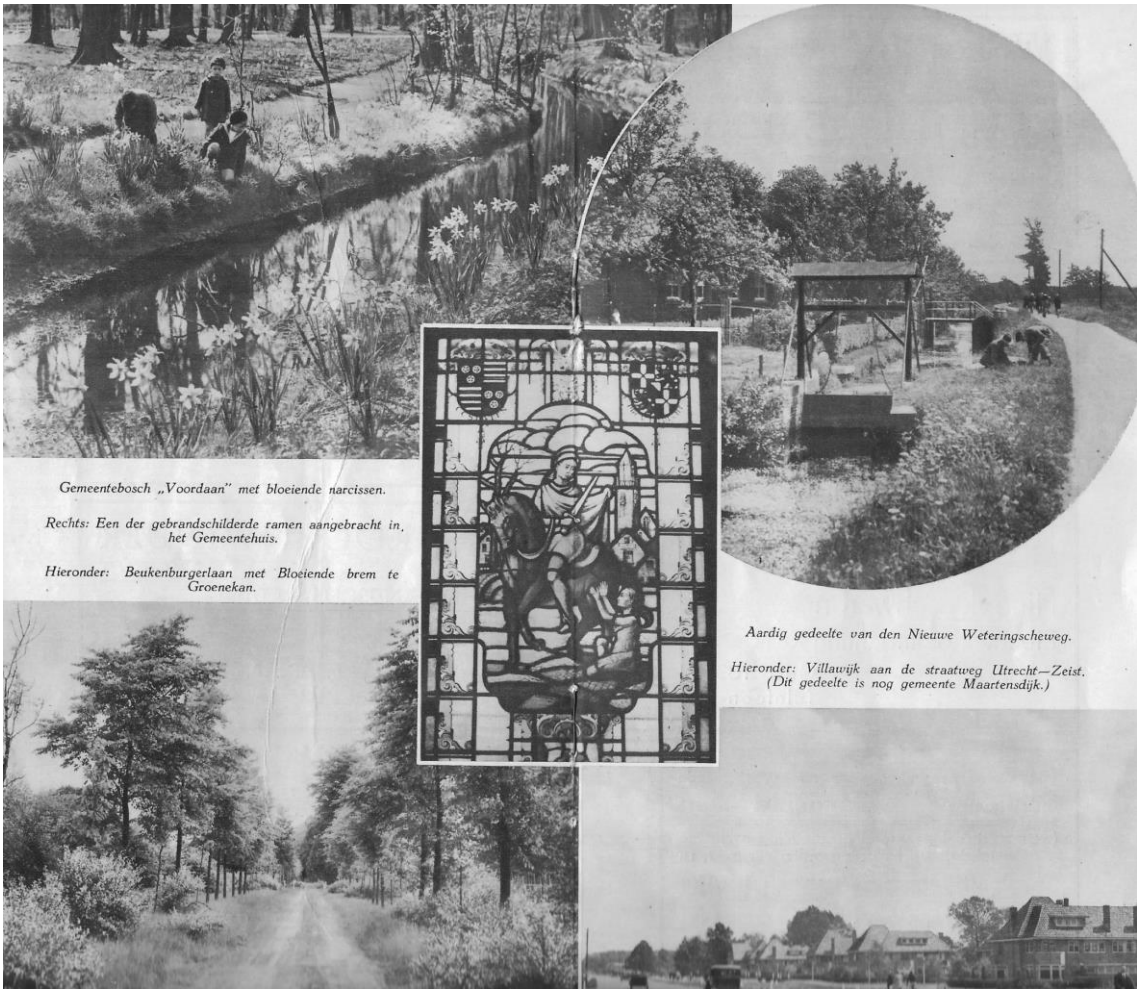
Exploitatie
van **BOUWTERREINEN**.
Prijzen vanaf f 1.35 per M².

KWEEKERIJ „VITA NOVA”

Specialiteit in heesters, conifeeren en vaste planten

Voor aanleg of veranderen van tuinen
vraage men zonder verplichting prijsopgaaf

C. v. EKEREN Jr. - TOLAKKERWEG 90
HOLL. RADING - TELEFOON 280



Gemeentebosch „Voordaan“ met bloeiende narcissen.

Rechts: Een der gebrandschilderde ramen aangebracht in, het Gemeentehuis.

Hieronder: Beukenburgerlaan met Bloeiende brem te Groenekan.

Aardig gedeelte van den Nieuwe Weteringscheweg.

Hieronder: Villawijk aan de straatweg Utrecht-Zeist. (Dit gedeelte is nog gemeente Maartensdijk.)

Welkom Vreemdelingen

Wensch gij tijdens Uw bezoek aan onze omgeving, of bij vaste nederzetting alhier een goed adres voor al Uw voorkomende schoenreparatie's

dan is dat bij **J. E. DE HOOP**
Machinale Schoenmakerij - Schoenhandel
Maartensdijk (U.) - Dorpsweg 100

P.S. Tevens levering van nieuwe schoenen.
Er wordt des Maandags geregeld gehoord.
Minzaam aanbevelend.

W. van Rouwendaal

Dorpsstraat
Maartensdijk

Eerste

Maartendijksche
Modelslagerij

Fijnevleeschwaren
Electr. Koelinrichting

Giro 183502
Telefoon 204

Het vertrouwens-adres voor alle voorkomende
Schilder- en Behangerswerken

(welk werk ook), waar U gaarne alle gewenschte inlichtingen en prijs worden verstrekt, is:

EERSTE MAARTENDIJKSCHE DROGISTERIJ EN VERHANDEL
JOH. VAN ROSSUM

HUIS- EN DECORATIESCHILDER - DORPSWEG 93 - MAARTENSDIJK (U.)

Stoomen en verven
van alle goederen

N.V. STOOM-, WASCH-, EN STRIJKINRICHTING V/H

GRUNO

TEL. 2, ACHTTIENHOVEN - DIR. J. D. v. d. MEIJDEN

W. v. DOORN

Electr. Smederij,
Lood- en Zinkwerk
en Sanitair

Vertegenw. Gemeent.
Gasbedrijf - Utrecht

I. VAN DER NEUT

Groenekanscheweg 8 - Groenekan

Drogisterij-artikelen
Veegeneesmiddelen,
Verfwaren, Borstel-
werk, Teerproducten
IJzerwaren, Klompen

KOOKT



**ALLEEN
OP**

GAS



Bouwt aan de groote weg van Utrecht-Maartensdijk

Lage belastingen, goedkope bouwterreinen in varierende prijzen

Te bevragen: Oorsprongpark 1, Utrecht - Telefoon 14940

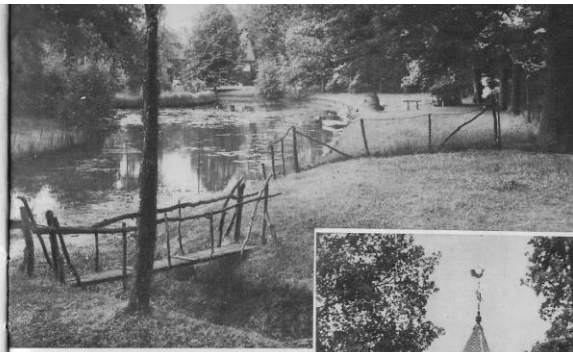


Zu laan
over 't spoor

EERSTE LUXE BROOD- EN BANKETBAKKERIJ „DE HOLLANDSCHE RADING”

Na een auto-, fiets- of wandeltocht in de heerlijke bosschen van de Holl. Rading zegt U tegen Uw verwanten en vrienden of kennissen, ik heb trek om hier eens fijn uit te rusten in de bosschen. U hoeft daar geen bezwaar tegen te maken, wij hebben steeds in voorraad versch Brood, groot en klein. Wij hebben ook een groote sorteering Taarten, Gebakjes, Koekjes, Bonbons en Luxe doozen. Ook hebben wij een groote sorteering Souvenirs

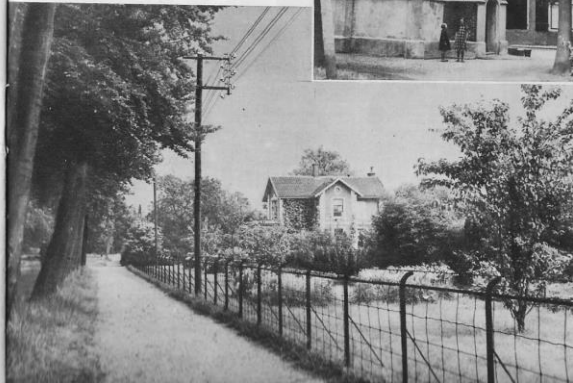
HERM. KRUK — Oosterspoorlaan 7 — Telef. 226
Holl. Rading (Gem. Maartensdijk)



Gedeelte Villapark „Voordaan” gezien vanaf den Groenekansche weg.

Rechts: Kerk te Blauwkapel.

Hieronder: Kwekerij fa. Copijn te Groenekan.



IDEAAL CENTRALE VERWARMING

voor elke gelegenheid speciaal systeem. Vanuit verwarmingsketel, -kamer of keukenhaard event. zonder bediening te stoken met vasten of vloeibaren brandstof; alsook met gas of electr. radiator „Combinatie warmwater-voorziening”. Succesvolle uitvoering; projecten op aanvraag. ANT. DE GRAAF - STEINENBURGLAAN - DE BILT

Een goed en goedkoop adres voor aanleg en onderhoud van

Uw tuin is

KWEKERIJ „VOORDAEN”
Fa. Lobel & Vermeulen
Veldlaan - Groenekan.
Telefoon 13316 - Utrecht

Levering van vaste planten, heesters, coniferen, snijbloemen, enz.

Vraagt prijs en inlichtingen!

BEZOEKT CAFÉ RESTAURANT 't KALFJE

Telef. 28087, Utrecht, bij Fort De Bilt, Gem. Maartensdijk. Speeltuin, Dakterras, Ruime Zalen voor partijen. Parkeerterrein. Matige prijzen.

GEBR. VAN ASSELT

Het speciale adres voor: Aardappelen, Groenten, Binnen- en Buitenlandsch Fruit, Wijnen, Likeuren, Limonades

Levering van alle soorten Brandstoffen
Bestelhuis Tuindorp: Linnaeuslaan 33
UTRECHTSCHESTRAATWEG 449 - GROENEKAN

GEBR. BUITENWEG

Biltschestraatweg 64, post de Bilt
TELEFOON 28021 - UTRECHT

Autohandel en reparatieinrichting, spuitlaknr., plaatwerkerij, stoffeerinrichting, verhuur v. auto's zonder chauffeur, olie, benzine, banden, takelwagen

W. Müldner

Electro-Technisch Bureau

Mr. Sickeszlaan 9
UTRECHT
Telefoon No. 11140

BRONS- EN ALLUMINIUM GIETWERK

Bewerkt en onbewerkt.

WATERMETERS

Vraagt offerte

N.V. „ESKEM”
BLAUWKAPEL - TEL. 202
MAARTENSDIJK

LANDHUISBOUW

a.d. Prof. Reinwardtlaan, Tuindorp-Oost, aan de straatweg Utrecht—Hilversum (tolvrij gedeelte)

HET LANDHUIS VAN OUD-HOLLANDSCHE DEGELIJKHEID voorzien van alle modern comfort, wordt gebouwd aan de rand der stad door

N.V. DE STADSWONING

Een huis van standig met hoogste prestaties tegen laagste prijs.

Geheel centraal verwarmd. — Zeer uitgebreide elektrische installatie. — Vaste wastafels met warm en koud water op alle slaapkamers. — Compleet geïnstalleerde betegelde badkamer. — Grote kamers. — Grote tuin met autobox. — Gasvrije kelder. — Afzonderlijke provisie- en kolenkelder van zwaar gewapend beton.

Door rustige ligging in landelijke omgeving bij uitstek geschikt voor studerende.

De directie waarborgt zonder enig voorbehoud de soliditeit van de bouw in alle onderdelen.

Koopsom 9500 gulden

Inlichtingen: N.V. DE STADSWONING, Utrecht

Kantoor: Wittevrouwensingel 56, telefoon No. 12116. Directieket: Hoogedijk, telefoon No. 14482. —

Van de voor geldbelegging verkochte percelen zijn er nog 2 te huur voor f 750.— p. jaar, oplevering Juni a.s.



Bouwureau van der Schaar

Tuindorp - Utrecht
Schimmelp laan 4, Tel. 17705

Solied gebouwde vrije huizen
te huur en te koop

Billijke prijzen — Eventueel hyp. gelden beschikbaar



Autobusdienst HILVERSUM—UTRECHT, N.V. „E.G.M.O.”
HILVERSUM — VAARTWEG 63a — TELEF. 7334

GEeft U OP ALS LID OF DONATEUR VAN V. V. V.



Onze vereeniging organiseert elk jaar een rit met ouden van dagen. Foto van deelnemers aan dezen tocht in 1935.



Willem de Zwijgerplantsoen in Tuindorp, Maartensdijk.

Links: Mr. Tripkade in Tuindorp

Hieronder: Gezicht op Mr. Sikkexlaan in Tuindorp, Maartensdijk.



A. A. v. ZEYL

Utrecht-Arnhem

BILLIJKE CONSUMPTIEPRIJZEN

Gezellig zitje
aan straatweg

Theetuin met
Speelplaats

Bezoekt de Thee- en Attractietuin „Buitenlust”

Inmudatiekade, grenscheidung Utrecht Maartensdijk, bij Tuindorp. Prima consumptie lage prijs. Slechts 15 cent aan consumptie is verplicht per bezoeker en geeft U toegang. Geen entree, auto en rijwielstalling vrij, terwijl er bovendien muziek is en de attractie eenig in de lande zijn, die het grootste genoegen geven aan jong en oud. Komt proef nemen en vergelijken. Vereenigingen speciale condities. Beleefd, aanbevelend.

W. J. JONGERIUS - TELEFOON 18654

Eerste Modelslagerij

„Tuindorp”

L. C. MÖRS

levert uitsluitend 1e kwaliteit tegen scherp concurrerende prijzen. Uw aangewezen adres voor Tuindorp. Prof. Mayerlaan 1 — telefoon No. 16185

XXXX X XXXX

JAN JONGERIUS

JE ADRES voor koloniale waren, fijne vleeschwaren en prima melkproducten. Linnaeuslaan 17, telef. 17269 Maartensdijk, bij Utrecht.

XXXX X XXXX

DROGISTERIJ ELFRA
F. L. B. SCHARFF - ASS. APOTHEKER
PROF. ADOLF MAYERLAAN 20
TELEFOON 17258 - TUINDORP

Fa. GEBR. STEENMEIJER
LOODGIETERSBEDRIJF

Warm- en Koudwatervoor-
zieningen - Telefoon 15507

TUINDORP MAARTENSDIJK



Café Restaurant „De Leeuw”, Groenekan

Coöperatieve Landbouwvereeniging „DE BILT EN OMSTREKEN”

TEL. 2060 — BILTHOVEN — REMBRANTLAAN 6

Handel in: Granen, Veevoeder, Plumvee-
voeders, Kunstmeststoffen, Turfstrooisel,
Brandstoffen, Consumptie-artikelen —

Wij leveren veel, omdat onze producten prima en niet duur zijn! — Wij zijn goedkoop, omdat wij veel leveren! Ook Uw bedrijf kan wel beter renderen, wanneer wij U als geregeld afnemer mogen boeken. — Een proef kost weinig..... Geregeld gebruiken spaart veel geld.

BESTURDER V.V.V. MAARTENSDIJK:

Eere-Voorzitter:

R. TJALMA Burgemeester van Maartensdijk

Voorzitter:

D. UDO Steinburgerlaan 12 (Post de Bilt)

Secretaris:

F. J. H. v. ECK, Tolakkerw. 250, Tel. 332, Maartensdijk

Penningmeester:

A. KLAREN Tolakkerweg 216, Maartensdijk

Commissarissen:

W. BOLDERMAN Tolakkerweg 8, Holl. Rading

W. ROUWENDAAL Dorpsweg, Maartensdijk